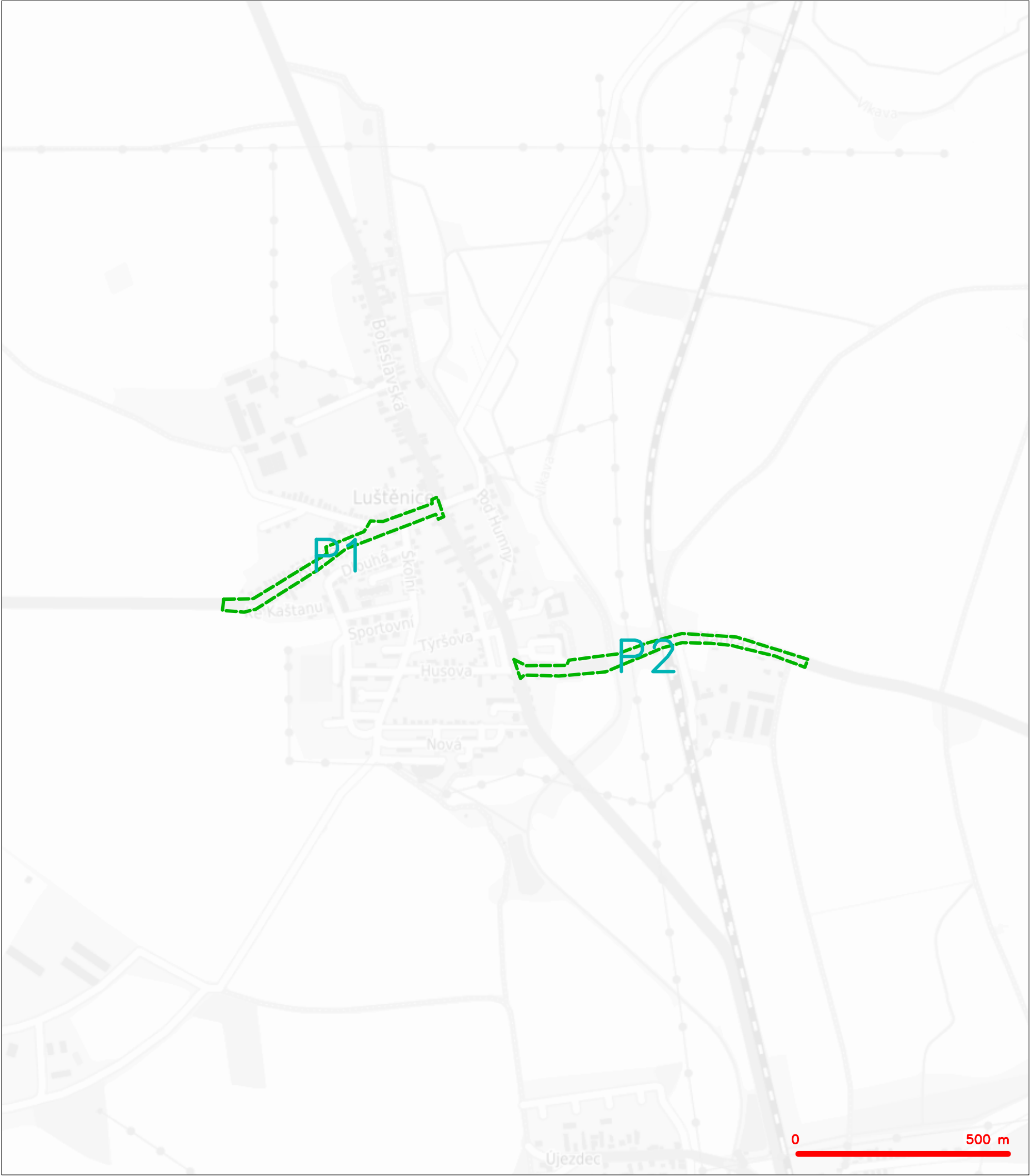


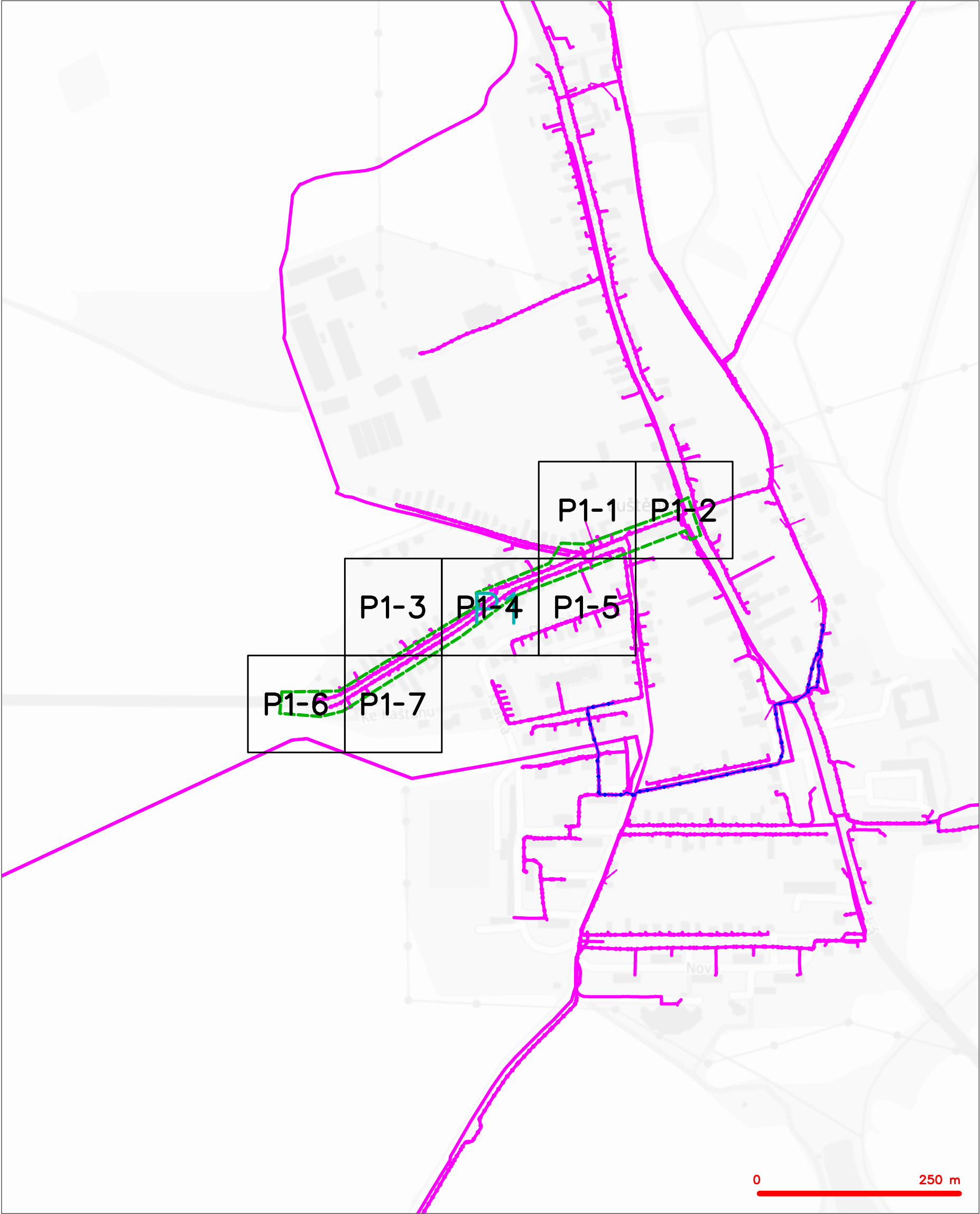
SITUAČNÍ VÝKRES - ZÁJMOVÉ ÚZEMÍ



LEGENDA
----- hranice zájmového území k vyjádření


CETIN a.s.
Českomoravská 2510/19, Libeň
190 00 Praha 9
DIČ: CZ04084063
102

SITUAČNÍ VÝKRES - POLYGON 1



LEGENDA	
	hranice zájmového území k vyjádření
	NV přípojka, území s NV přípojkou CETIN
	zaměřený průběh metalického kabelu
	zaměřený průběh optického kabelu, HDPE trubky nebo souběh optického a metalického kabelu
	nezaměřený průběh metalického kabelu
	nadzemní síť cizí
	nezaměřený průběh optického kabelu, HDPE trubky nebo souběh optického a metalického kabelu
	radiové síť, ochranné pásmo radiové sítě
	nadzemní síť
	neprovozované síť
	podzemní síť cizí
	síť s NV
	kolektor, kabelovod

SITUAČNÍ VÝKRES - POLYGON 2

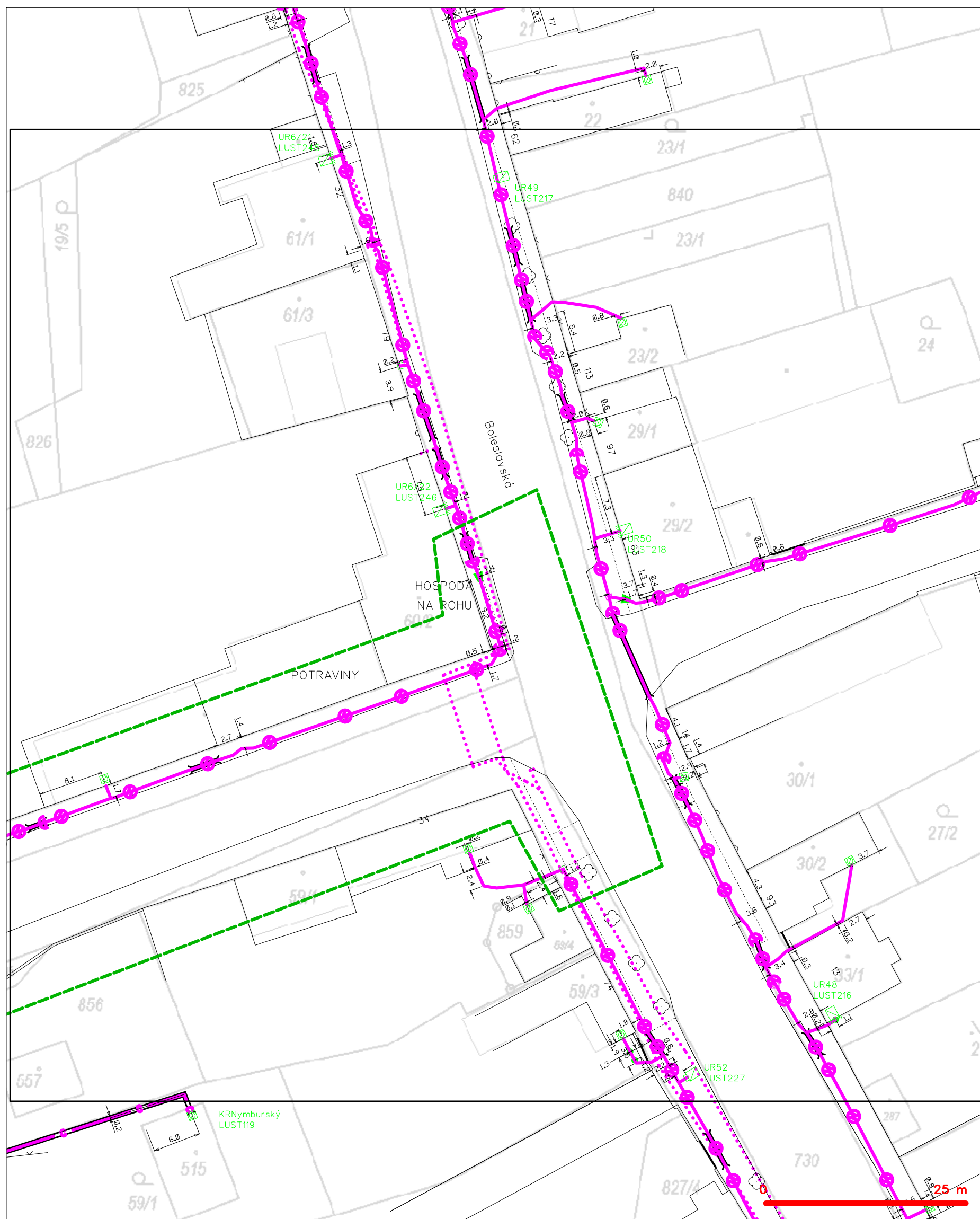


LEGENDA	
	hranice zájmového území k vyjádření
	NV přípojka, území s NV přípojkou CETIN
	zaměřený průběh metalického kabelu
	zaměřený průběh optického kabelu, HDPE trubky nebo souběh optického a metalického kabelu
	nezaměřený průběh metalického kabelu
	nadzemní síť cizí
	nezaměřený průběh optického kabelu, HDPE trubky nebo souběh optického a metalického kabelu
	radiové síť, ochranné pásmo radiové sítě
	nadzemní síť
	neprovazované síť
	podzemní síť cizí
	sítě s NV
	kolektor, kabelovod

LEGENDA

	hranice zájmového území k vyjádření		nezaměřený průběh optického kabelu, HDPE trubky nebo souběh optického a metalického kabelu
	NN přípojka, území s NN přípojkou CETIV		radiové síť, ochranné pásmo radiové sítě
	zaměřený průběh metalického kabelu		podzemní síť
	zaměřený průběh optického kabelu, HDPE trubky nebo souběh optického a metalického kabelu		neprovazované síť
	nezaměřený průběh metalického kabelu		podzemní síť cizí
	nadměří síť cizí		síť s NN

SITUAČNÍ VÝKRES - POLYGON 1, list kladu P1-2



LEGENDA

	hranice zájmového území k vyjádření		nezaměřený průběh optického kabelu, HDPE trubky
	NV přípojka, území s NV přípojkou CETIV		nebo souběh optického a metalického kabelu
	zaměřený průběh metalického kabelu		radiové sítě, ochranné pásmo radiové sítě
	zaměřený průběh optického kabelu, HDPE trubky		nezemní síť
	nebo souběh optického a metalického kabelu		neprorazované síť
	nezaměřený průběh metalického kabelu		podzemní síť cizí
	nadzemní síť cizí		sítě s NV
			kolektor, kabelovod

LEGENDA

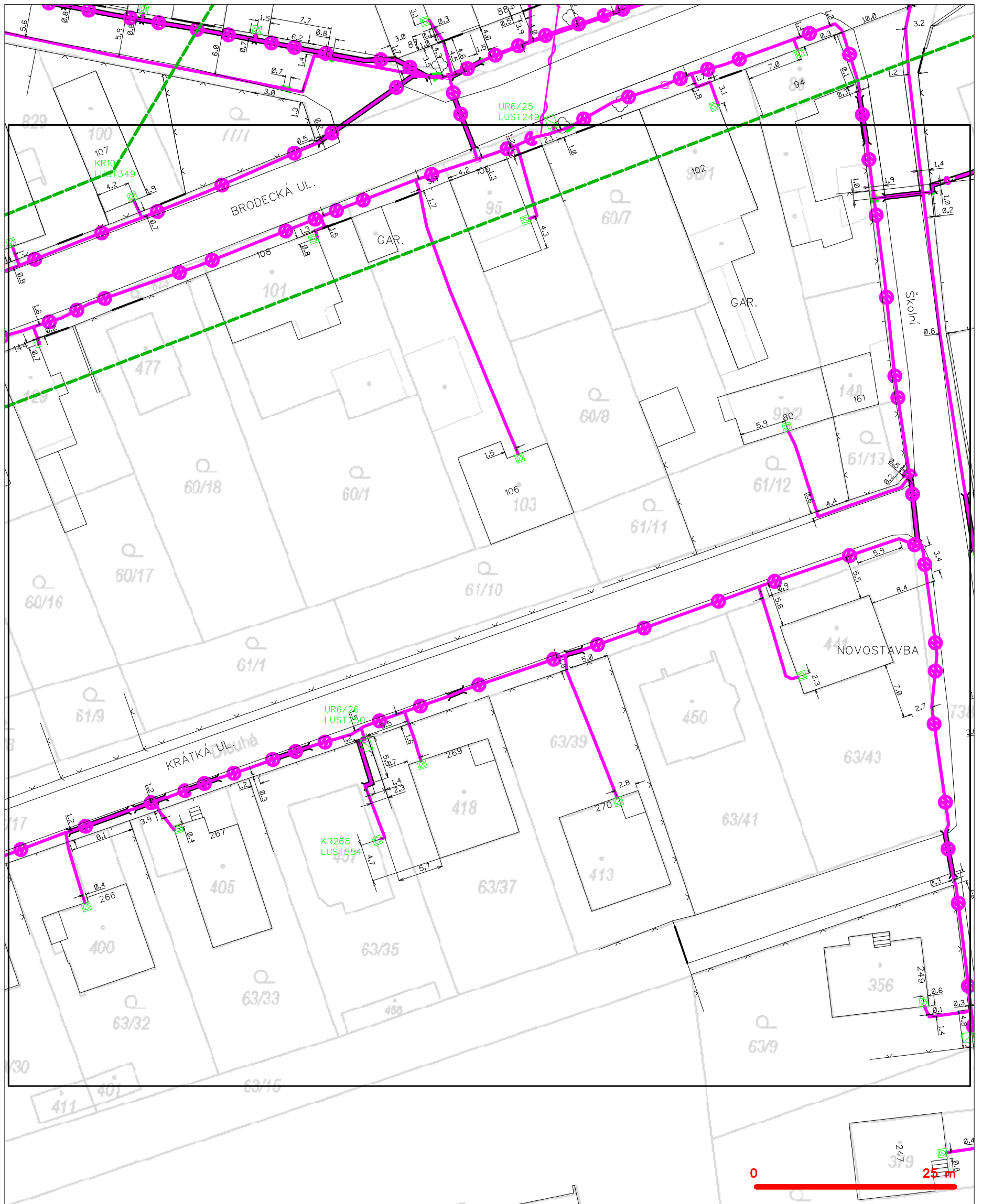
	hranice zájmového území k vyjádření		nezaměřený průběh optického kabelu, HDPE trubky
	NN přípojka, území s NN přípojkou CETIN		radiové síťe, ochranné pásmo radiové síťe
	zaměřený průběh metalického kabelu		podzemní síťe
	zaměřený průběh optického kabelu, HDPE trubky		neprovazované síťe
	nebo souběh optického a metalického kabelu		podzemní síťe cizí
	nezaměřený průběh metalického kabelu		síťe s NN
	podzemní síťe cizí		kolektor, kabelovod

SITUAČNÍ VÝKRES - POLYGON 1, list kladu P1-4



— — — — —	hranice zájmového území k vyjádření	— — — — —	nezaměřený průběh optického kabelu, HDPE trubky
— — — — —	NV přípojka, území s NV přípojkou CETIN	— — — — —	nebo souběh optického a metalického kabelu
— — — — —	zaměřený průběh metalického kabelu	— — — — —	radiové sítě, ochranné pásmo radiové sítě
— — — — —	zaměřený průběh optického kabelu, HDPE trubky	— — — — —	nadzemní sítě
— — — — —	nebo souběh optického a metalického kabelu	— — — — —	neprováděné sítě
— — — — —	nezaměřený průběh metalického kabelu	— — — — —	podzemní sítě cizí
— — — — —	nadzemní sítě cizí	— — — — —	sítě s NV
		— — — — —	kolektor, kabelovod

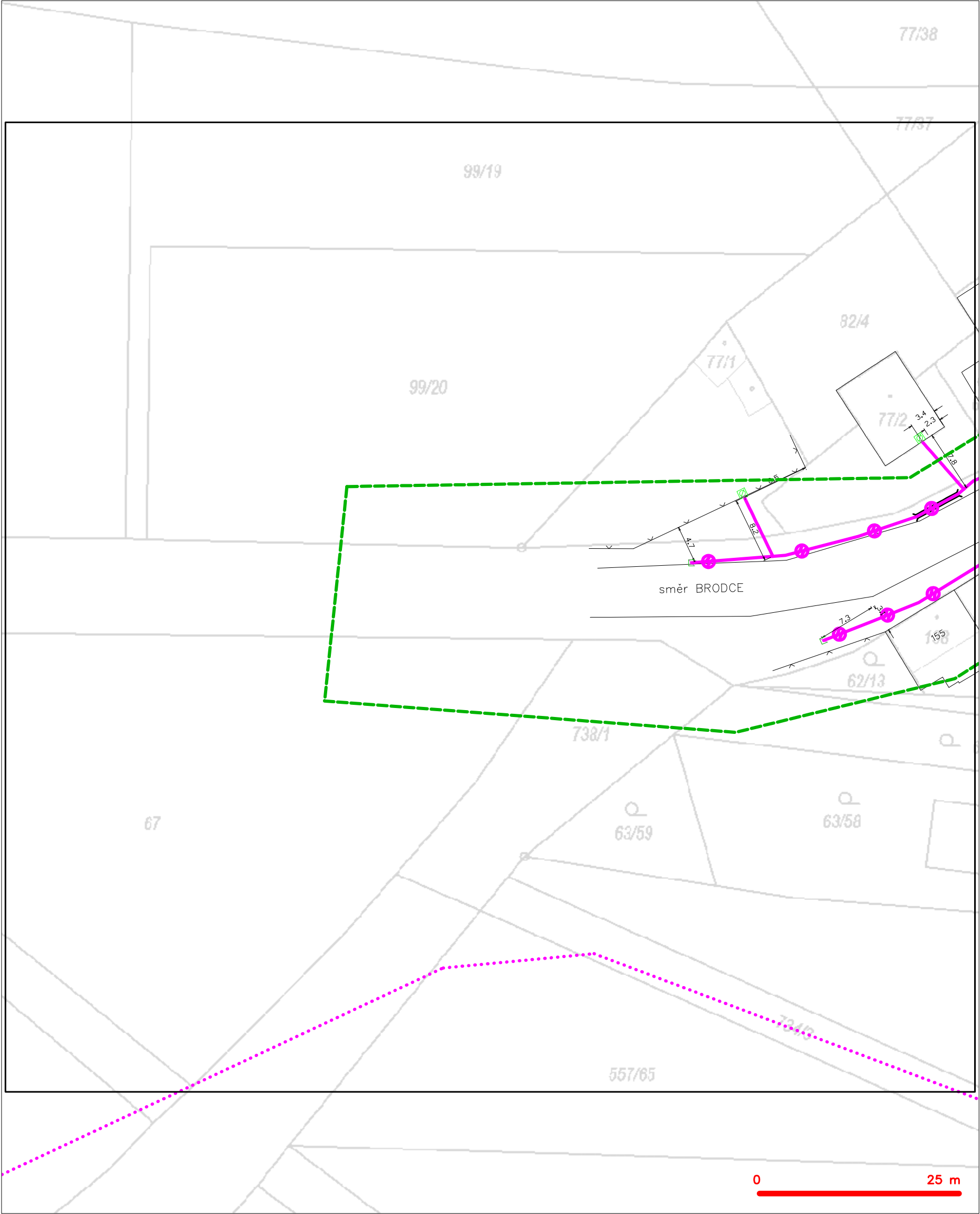
SITUAČNÍ VÝKRES - POLYGON 1, list kladu P1-5



LEGENDA

- | | |
|---|---|
| --- hranice zájmového území k vyjádření | --- nezaměřený průběh optického kabelu, HDPE trubky |
| --- NV přípojka, území s NV přípojkou CETIN | --- nebo souběh optického a metalického kabelu |
| --- zaměřený průběh metalického kabelu | --- radiové sítě, ochranné pásmo radiové sítě |
| --- zaměřený průběh optického kabelu, HDPE trubky | --- nadzemní sítě |
| --- nebo souběh optického a metalického kabelu | --- neprovozované sítě |
| --- nezaměřený průběh metalického kabelu | --- podzemní sítě cizí |
| --- nadzemní sítě cizí | --- síť s NV |
| | --- kolektor, kabelovod |

SITUAČNÍ VÝKRES - POLYGON 1, list kladu P1-6



LEGENDA	
----- hranice zájmového území k vyjádření	--- nezaměřený průběh optického kabelu, HDPE trubky
..... NV přípojka, území s NV přípojkou CETIN	--- nebo souběh optického a metalického kabelu
--- zaměřený průběh metalického kabelu	--- radiové sítě, ochranné pásmo radiové sítě
--- zaměřený průběh optického kabelu, HDPE trubky	--- nadzemní sítě
--- nebo souběh optického a metalického kabelu	--- neprovozované sítě
--- nezaměřený průběh metalického kabelu	--- podzemní sítě cizí
--- nadzemní sítě cizí	--- síť s NV
	[]=== kolektor, kabelovod

SITUAČNÍ VÝKRES - POLYGON 1, list kladu P1-7

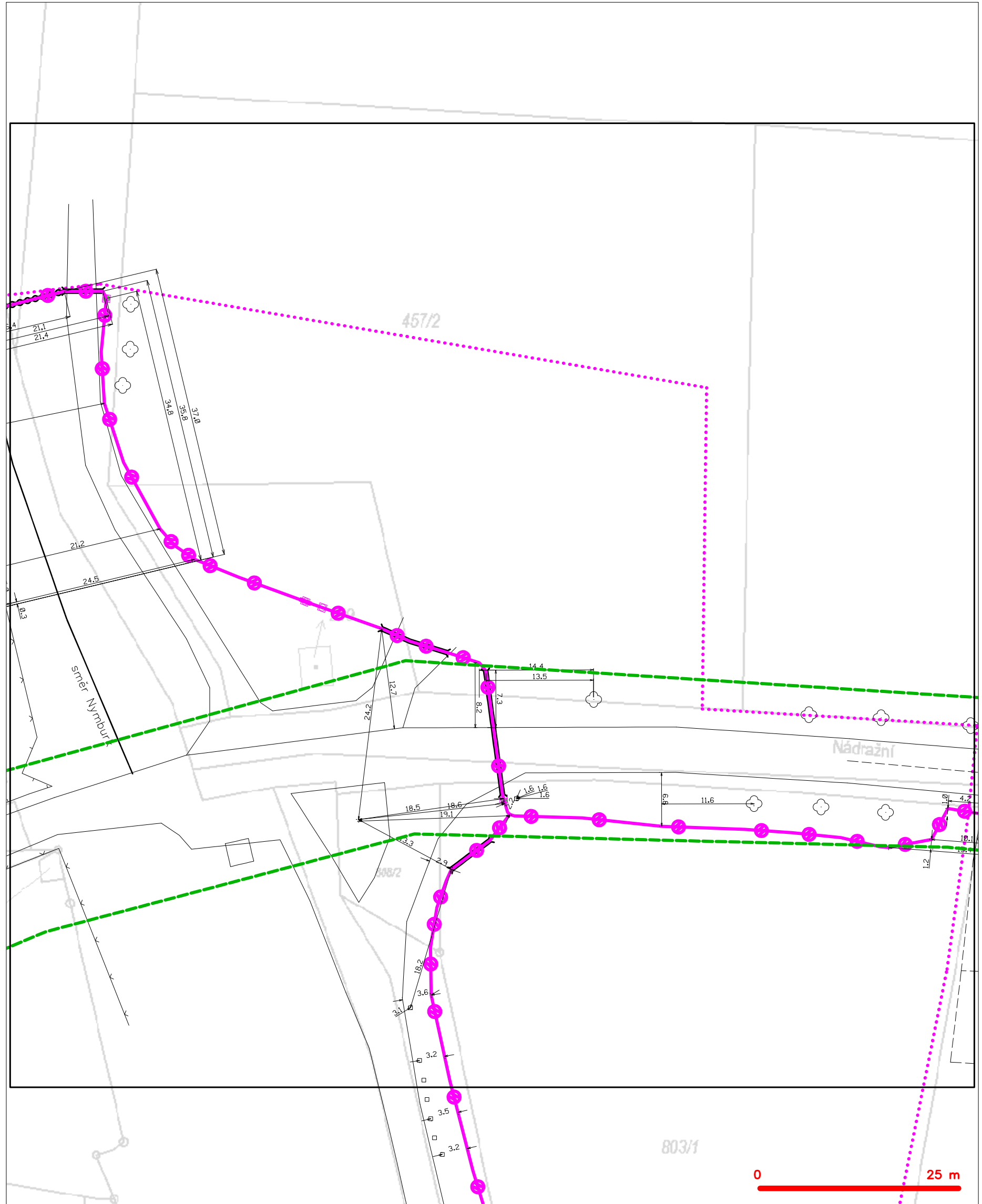


— — — — —	hranice zájmového území k vyjádření	— — — — —	nezaměřený průběh optického kabelu, HDPE trubky
— — — — —	NV přípojka, území s NV přípojkou CETIN	— — — — —	nebo souběh optického a metalického kabelu
— — — — —	zaměřený průběh metalického kabelu	— — — — —	radiové sítě, ochranné pásmo radiové sítě
— — — — —	zaměřený průběh optického kabelu, HDPE trubky	— — — — —	nadzemní sítě
— — — — —	nebo souběh optického a metalického kabelu	— — — — —	neprovázané sítě
— — — — —	nezaměřený průběh metalického kabelu	— — — — —	podzemní sítě cizí
— — — — —	nadzemní sítě cizí	— — — — —	sítě s NV

LEGENDA

- | | | | |
|---|--|---|--|
|  | hranice zájmového území k vyjádření |  | nezaměření průběh optického kabelu, HDPE trubky nebo souběh optického a metalického kabelu |
| | NN přípojka, území s NN přípojkou ČESTN | | radiové sítě, ochranné pásmo radiové sítě |
| | zaměření průběh metalického kabelu | | podzemní sítě |
| | zaměření průběh optického kabelu, HDPE trubky nebo souběh optického a metalického kabelu | | neprovazované sítě |
| | nezaměřený průběh metalického kabelu | | podzemní sítě cizí |
| | podzemní sítě cizí | | sítě s NN |

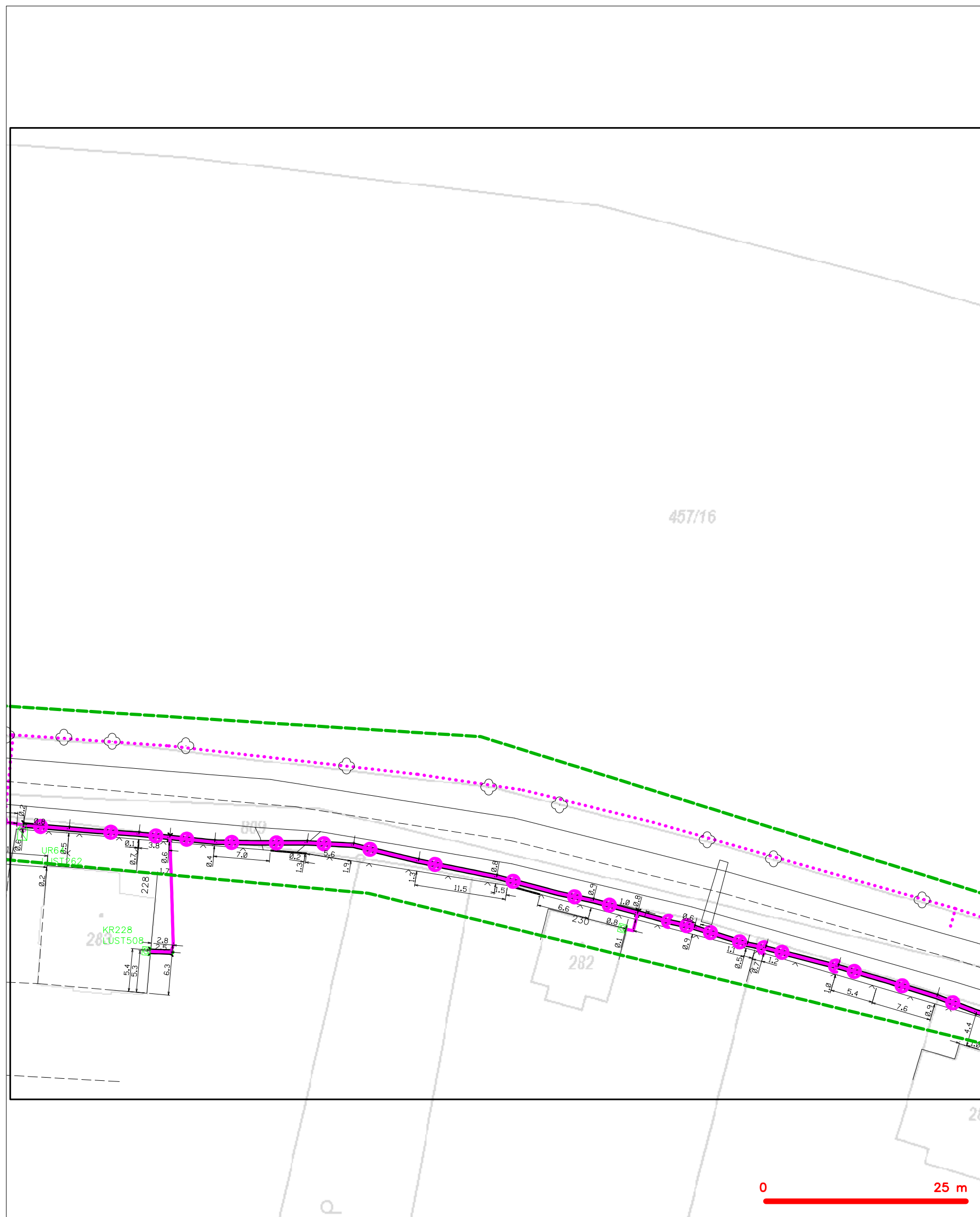
SITUAČNÍ VÝKRES - POLYGON 2, list kladu P2-2



LEGENDA

- | | | | |
|--|---|--|---|
| | hranice zájmového území k vyjádření | | nezaměřený průběh optického kabelu, HDPE trubky
nebo souběh optického a metalického kabelu |
| | NV přípojka, území s NV přípojkou CETIN | | radiové sítě, ochranné pásmo radiové sítě |
| | zaměřený průběh metalického kabelu | | nadzemní sítě |
| | zaměřený průběh optického kabelu, HDPE trubky
nebo souběh optického a metalického kabelu | | neprovozované sítě |
| | nezaměřený průběh metalického kabelu | | podzemní sítě cizí |
| | nadzemní sítě cizí | | sítě s NV |
- kolektor, kabelovod

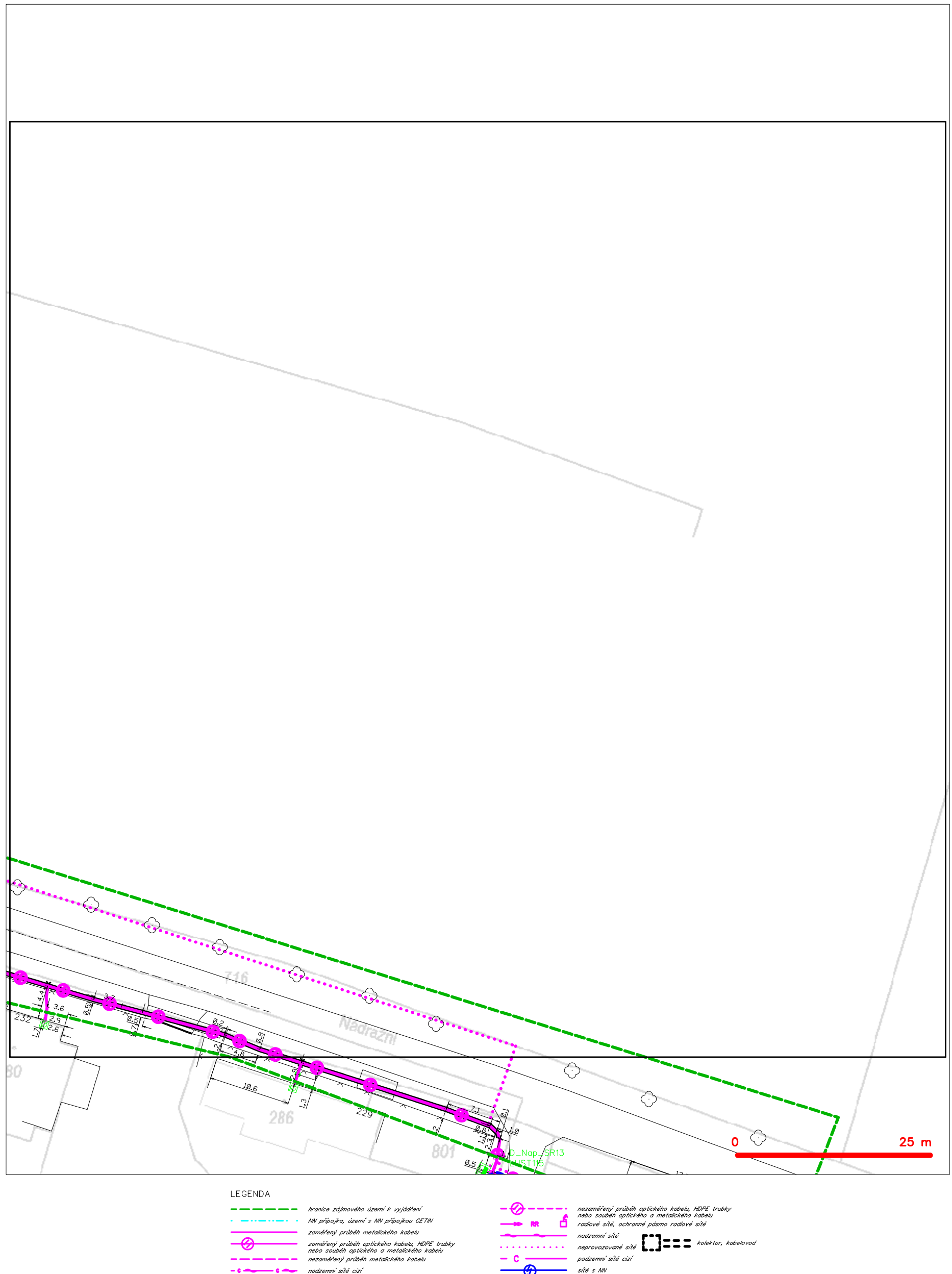
SITUAČNÍ VÝKRES - POLYGON 2, list kladu P2-3



LEGENDA

	hranice zájmového území k vyjádření		nezaměřený průběh optického kabelu, HDPE trubky nebo souběh optického a metalického kabelu
	NN přípojka, území s NN přípojkou CETIV		radiové síťe, ochranné pásmo radiové sítě
	zaměřený průběh metalického kabelu		podzemní síťe
	zaměřený průběh optického kabelu, HDPE trubky nebo souběh optického a metalického kabelu		neprorazované síťe
	nezaměřený průběh metalického kabelu		podzemní síťe cizí
	nadměrná síťe cizí		síťe s NN
			kolektor, kabelovod

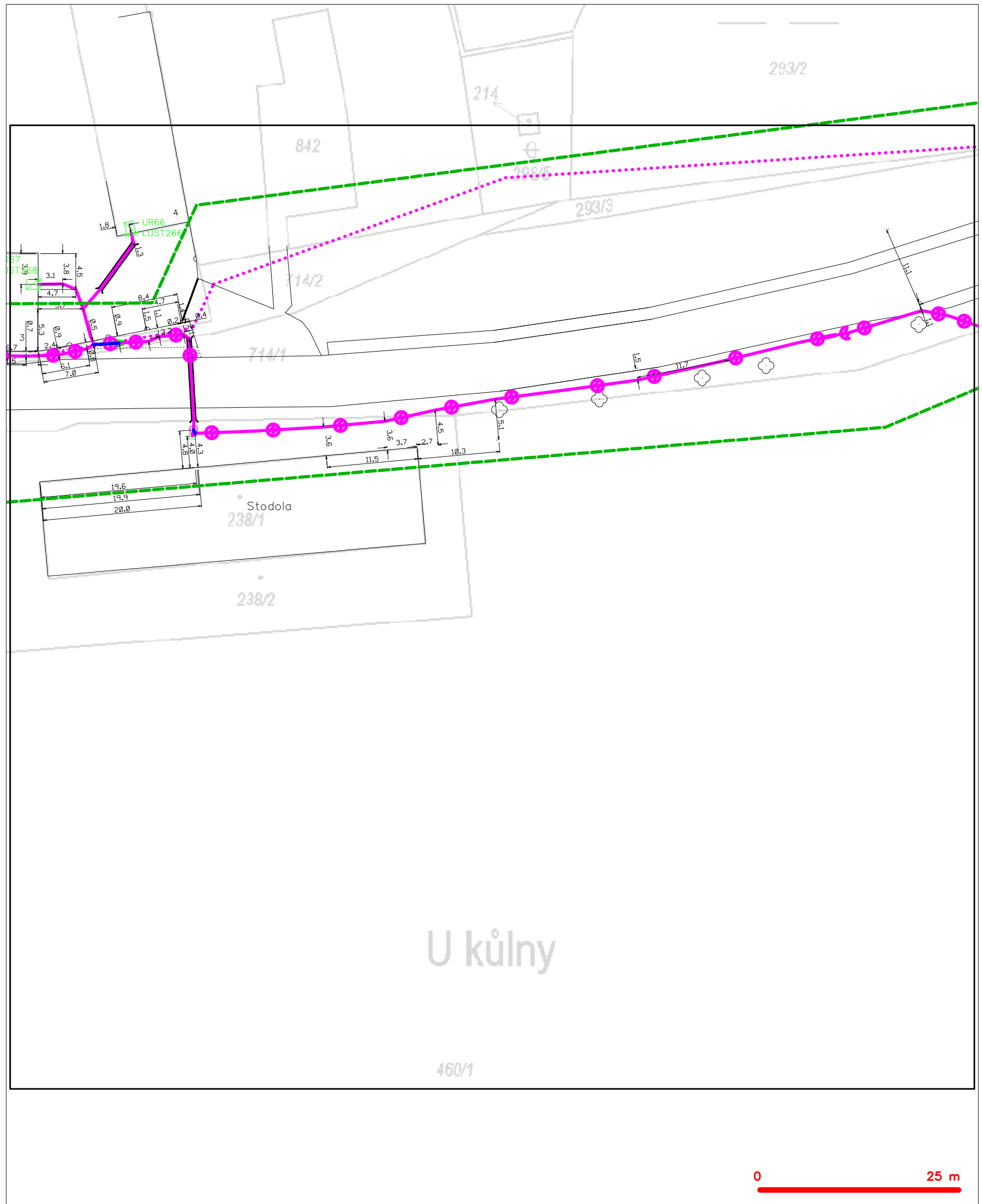
SITUAČNÍ VÝKRES - POLYGON 2, list kladu P2-4



SITUAČNÍ VÝKRES - POLYGON 2, list kladu P2-5



SITUAČNÍ VÝKRES - POLYGON 2, list kladu P2-6



LEGENDA

- hranice zájmového území k vyjádření
- NV přípojka, území s NV přípojkou CETIN
- zaměřený průběh metalického kabelu
- zaměřený průběh optického kabelu, HDPE trubky nebo souběh optického a metalického kabelu
- nezaměřený průběh metalického kabelu
- nadzemní síť cizí

- nezaměřený průběh optického kabelu, HDPE trubky nebo souběh optického a metalického kabelu
- radiové síť, ochranné pásmo radiové sítě
- nadzemní síť
- neprovozované síť
- podzemní síť cizí
- síť s NV
- [] === kolektor, kabelovod

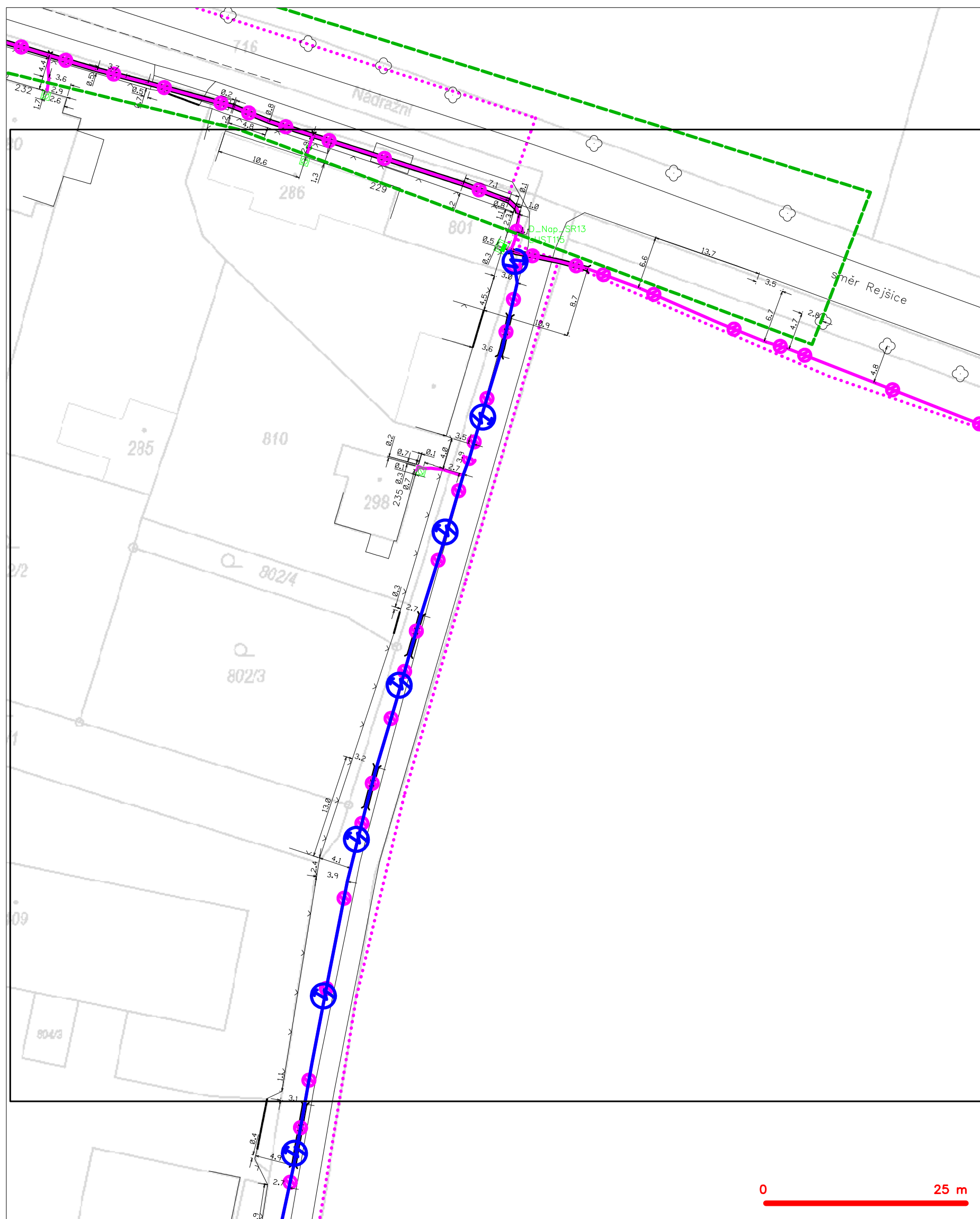
SITUAČNÍ VÝKRES - POLYGON 2, list kladu P2-7



LEGENDA

- | | | | |
|--|---|--|---|
| | hranice zájmového území k vyjádření | | nezaměřený průběh optického kabelu, HDPE trubky |
| | NV přípojka, území s NV přípojkou CETIN | | nebo souběh optického a metalického kabelu |
| | zaměřený průběh metalického kabelu | | radiové sítě, ochranné pásmo radiové sítě |
| | zaměřený průběh optického kabelu, HDPE trubky | | nadzemní sítě |
| | nebo souběh optického a metalického kabelu | | neprovazované sítě |
| | nezaměřený průběh metalického kabelu | | podzemní sítě cizí |
| | nadzemní sítě cizí | | sítě s NV |
| | | | kojektor, kabelovod |

SITUAČNÍ VÝKRES - POLYGON 2, list kladu P2-8



LEGENDA

	hranice zájmového území k vyjádření		nezaměřený průběh optického kabelu, HDPE trubky
	NV přípojka, území s NV přípojkou CETIV		nebo souběh optického a metalického kabelu
	zaměřený průběh metalického kabelu		radiové sítě, ochranné pásmo radiové sítě
	zaměřený průběh optického kabelu, HDPE trubky		podzemní sítě
	nebo souběh optického a metalického kabelu		neprorazované sítě
	nezaměřený průběh metalického kabelu		podzemní sítě cizí
	nadzemní sítě cizí		sítě s NV
			kolektor, kabelovod